

RENAISSANCE

**Béquille & plaque/Lever-handle & plate**

Dimensions BEQ 1135

Longueur : 100 mm

Largueur : 27 mm

Epaisseur : 18 mm

Poids : 109 g

Dimensions PLA 3219

Longueur : 300 mm

Largueur : 50 mm

Epaisseur : 0,8 mm

Poids : 96 g

RENAISSANCE



Béquille/Lever-handle

Ref. BEQ 1135 (estampage)

Dimensions
Longueur : 100 mm
Largeur : 27 mm
Epaisseur : 18 mm
Poids : 109 g



Rosace/Rose

Ref. ROS 3341 (estampage)

Dimensions
Epaisseur : 0,8 mm
Diamètre : 45 mm
Poids : 10 g



Plaque/Plate

Ref. PLA 3219 (estampage)

Dimensions
Longueur : 300 mm
Largeur : 50 mm
Epaisseur : 0,8 mm
Poids : 96 g



Plaque/Plate

Ref. PLA 3619 (estampage)

Dimensions
Longueur : 520 mm
Largeur : 60 mm
Epaisseur : 0,8 mm
Poids : 207 g



Demi plaque/ 1/2 plate

Ref. DPL 3119 (estampage)

Dimensions
Longueur : 220 mm
Largeur : 60 mm
Epaisseur : 0,8 mm
Poids : 84 g

RENAISSANCE



**Bouton de porte/
Door knob**

Ref. BTN 2135 (estampage)

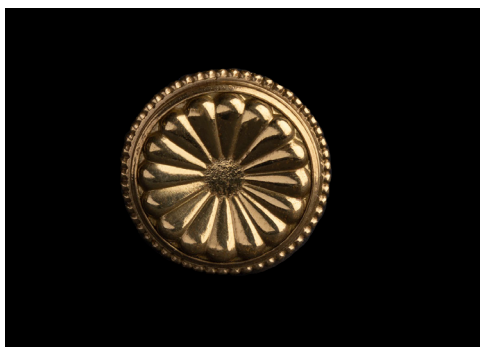
Dimensions
Longueur : 71 mm
Largeur : 35 mm
Epaisseur : 22 mm
Poids : 106 g



**Bouton de tirage/
Round door pull**

Ref. BTT 2335 (estampage)

Dimensions
Epaisseur : 25 mm
Diamètre : 70 mm
Poids : 171 g



**Bouton de placard/
Cabinet knob**

Ref. BTP 4075 (estampage)

Dimensions
Epaisseur : 11 mm
Diamètre : 30 mm
Poids : 45 g

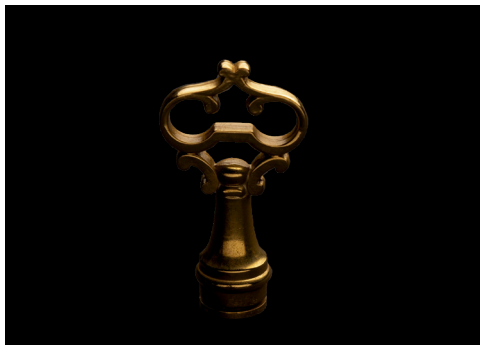


Butoir/Door stop

Ref. BUT 4475 (estampage)

Dimensions
Longueur : 33 mm
Diamètre : 30 mm
Poids : 121 g

RENAISSANCE



**Anneau de clé/
Key head**

Ref. ANN 4119 (matriçage)

Dimensions
Longueur : 43 mm
Largeur : 29 mm
Epaisseur : 5 mm
Diamètre : 15 mm
Poids : 15 g



**Porte manteaux/
Coat hook**

Ref. PTM 4284 (fonderie)

Dimensions
Longueur : 76 mm
Epaisseur : 5,5 mm
Diamètre : 52 mm
Poids : 80 g



**Porte manteaux/
Coat hook**

Ref. PTM 4735 (estampage)

Dimensions
Largeur : 76 mm
Diamètre : 70 mm
Poids : 150 g

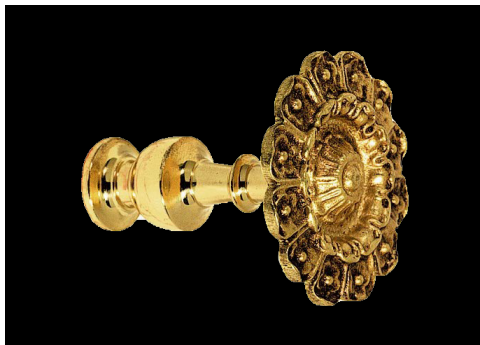


**Porte manteaux/
Coat hook**

Ref. PTM 4855 (fonderie)

Dimensions
Largeur : 76 mm
Diamètre : 67 mm
Poids : 175 g

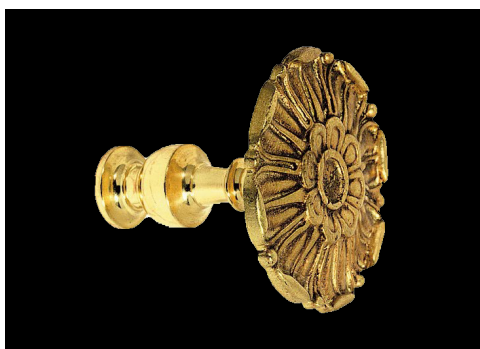
RENAISSANCE



Patère/Curtain tie-back

Ref. PAT 8103 (fonderie)

Dimensions
Longueur : 50 mm
Plusieurs diamètres
possibles : 50 / 65 ou
80 mm



Patère/Curtain tie-back

Ref. PAT 8104 (fonderie)

Dimensions
Longueur : 50 mm
Plusieurs diamètres
possibles : 50 / 65 ou
80 mm



Patère/Curtain tie-back

Ref. PAT 8248 (fonderie)

Dimensions
Longueur : 50 mm
Plusieurs diamètres
possibles : 50 / 65 ou
80 mm